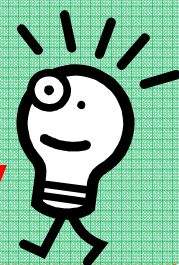


モノを売るな!

地域文化を売れ!

集客力全国第2位! 販売額全国第5位! の道の駅の社長が教える、

地域の売り出し方!!



講師：宮城県大崎市「あ・ら・伊達な道の駅」

代表取締役(旧岩出山町長) ^{さとうじんいち} 佐藤仁一 氏

<プロフィール>

1951年4月22日生まれ。1990年4月岩出山町長に就任。感性福祉と生涯学習を融合させた「感覚ミュージアム」を中心に、個別施設群が一体となった「あったか村」づくりを展開。

2005年2月には日本BPW連合会より男女共同参画推進に多大な貢献をしている行政関係者に送られる「パートナーシップエヴァリュエーション」を受賞。2002年6月には赤字経営だった「あ・ら・伊達な道の駅」の社長に就任し、初年度で黒字に転換。8期連続増収増益の優良経営を確立し、年間350万人を集客。約12億5千万円を販売する全国有数の道の駅に成長させる。

2007年「河北文化賞」第12回「ちいき経済賞」受賞。2009年4月より「総務省地域経営塾・地域経営の達人」に選ばれる。

■日時 2010(平成22)年2月2日(火)

18時30分~20時30分

■会場 黒潮町保健福祉センター2階健康研修室

(黒潮町大方庁舎前) 黒潮町入野 2019 Map→<http://quickplace.jp/33241>

※入場無料です。

■お問い合わせ 社団法人高知県自治研究センター

(高知市鷹匠町2-5-47 電話 088-824-0151)

佐藤仁一氏は、「地産池消」を超える「旬産旬味!」四季の香りする完熟野菜を提供する供給体制を確立し、1日1万人、年間350万人が利用する道の駅をつくりあげた。

手間暇かける農業分野と先進的な工業技術との異業種な交流を通じて、若者と高齢者・女性の起業家を育てる一方、「市場競争経済から人間性の回復と地域経済の復活」「地域文化を売る」という佐藤氏の経営理念は、地域産業の振興に多くの示唆を与えるものである。

主催 社団法人高知県自治研究センター